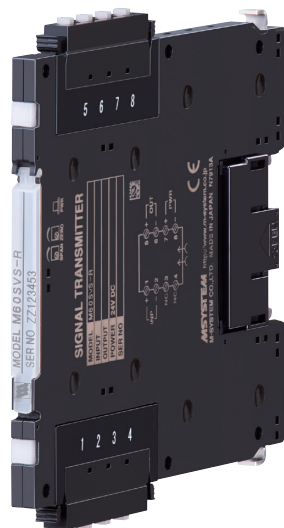


わずか6ミリ幅のビルディング方式 超薄形変換器「M60Sシリーズ」が登場！



6ミリ幅の
超薄形構造を実現しました。

株式会社エム・システム技研(本社：大阪市西成区南津守、社長：宮道三郎)は、6ミリ幅のビルディング方式超薄形変換器「M60Sシリーズ」を2019年10月に発売し、法人向けに販売を開始しますのでお知らせいたします。ラインアップは、アイソレータ1機種と直流入力変換器2機種です。

ビルディング方式超薄形変換器「M60Sシリーズ」は、薄形構造のため、制御盤の省スペース化、変換器の高密度実装化、配線作業の省力化に貢献します。また、信号配線を接続したまま着脱できるコネクタ形スプリング式端子や、複数の変換器に供給電源を一括して供給できる電源連結コネクタなど数々の技術を盛り込んだ信号変換器です。

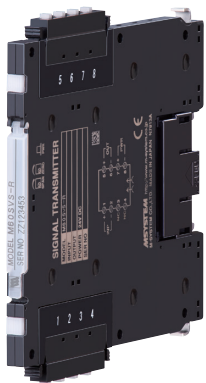
■製品のご紹介



ビルディング方式超薄形変換器「M60Sシリーズ」アイソレータ

入力-出力-電源間絶縁のアイソレータです。

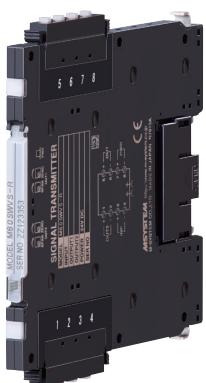
形 式	M60SYV	応 答 時 間	・標準応答 0.5s以下 (0→90%) ・高速応答 5ms以下 (0→90%)
基本価格	20,000円 ・オプション仕様により加算価格があります。	ご注文時にご選択いただけます	
供給電源	24V DC	サ イ ズ	幅6mm 高さ108mm 奥行102mm
入力信号/ 出力信号	・4～20mA DC / 4～20mA DC ・4～20mA DC / 1～5V DC ・1～5V DC / 4～20mA DC ・1～5V DC / 1～5V DC ・-10～+10V DC / -10～+10V DC	質 量	約65g
ご注文時にご選択いただけます		適 合 規 格	CE



ビルディング方式超薄形変換器「M60Sシリーズ」直流入力変換器(レンジ可変形)

入力-出力-電源間絶縁の直流入力変換器です。本製品側面のディップスイッチにより入出力信号のレンジ範囲および応答時間を設定することができます。

形 式	M60SVS	出力信号	電流出力
基本価格	25,000円 ・オプション仕様により加算価格があります。		・4～20mA DC ・0～20mA DC
供給電源	24V DC	入力信号	電圧出力
入力信号	電流入力 ・4～20mA DC ・0～20mA DC		・0～10V DC ・2～10V DC ・0～5V DC ・1～5V DC
		電圧入力 ・0～10V DC ・2～10V DC ・0～5V DC ・1～5V DC	応答時間
		サイズ	幅6mm 高さ108mm 奥行102mm
		質量	約65g
		適合規格	CE



ビルディング方式超薄形変換器「M60Sシリーズ」直流入力変換器(レンジ可変形、絶縁2出力)

入力-第1出力-第2出力-電源間絶縁の2出力形直流入力変換器です。本製品側面のディップスイッチにより入力信号、第1・第2出力信号のレンジ範囲および応答時間を設定することができます。

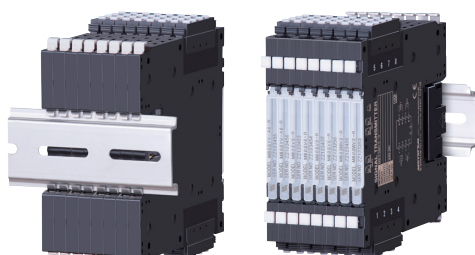
形 式	M60SWVS	第1・第2出力信号	電流出力
基本価格	33,000円 ・オプション仕様により加算価格があります。		・4～20mA DC ・0～20mA DC
供給電源	24V DC	入力信号	電圧出力
入力信号	電流入力 ・4～20mA DC ・0～20mA DC		・0～5V DC ・1～5V DC
		電圧入力 ・0～10V DC ・2～10V DC ・0～5V DC ・1～5V DC	応答時間
		サイズ	幅6mm 高さ108mm 奥行102mm
		質量	約65g
		適合規格	CE

ビルディング方式超薄形変換器「M60Sシリーズ」の主な特長

(1) 6mm幅の省スペース構造。制御盤の小形化・盤の面数削減に貢献

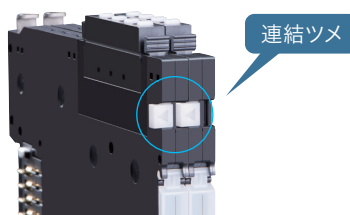
8台並べても幅48mm以下です。さらに消費電力はわずか4.8W以下です(アイソレータ(形式:M60SYV)の場合)。

DINレールに多連取付



背面

前面



連結ツメ

前面側の左右の膨らみを防止する連結ツメ

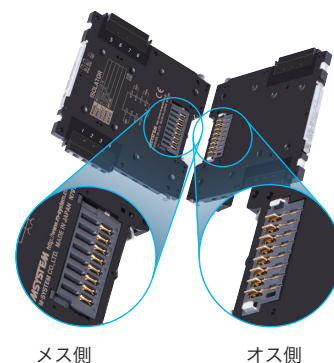
前面の上下にあるフックで左隣の変換器と連結します。

(2) 取付ベース不要。電源連結コネクタによる一括給電

複数台の変換器に一括で電源を供給する場合、通常取付ベースを用いますが、M60Sシリーズは変換器同士が電源連結コネクタで直接つながるため取付ベースは不要です。どれか1台に電源接続を行うだけで、つながっている変換器に自動的に電源が供給されます。配線の手間を省き、取付ベースの空きスロットの無駄を省くことができます。

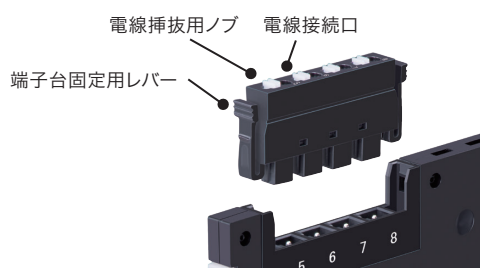
ベースがなくても一括給電ができる電源連結コネクタ

オス側コネクタのフックをメス側コネクタの溝にスライドしながら固定するため、しっかり連結できます。

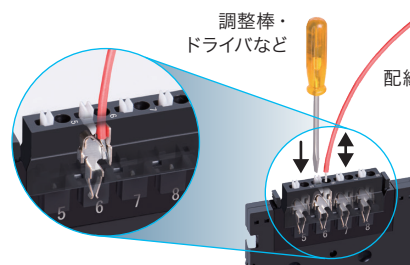


(3) 配線作業の効率をあげるコネクタ形スプリング式端子

M60Sシリーズは、コネクタ形スプリング式端子を採用しました。コネクタ形のため電線を接続したまま端子を外すことができ、点検や仕様変更などの際に便利です。接続は強力な板バネで電線と接続するスプリング式なので、電線を直接挿抜でき、丸端子など面倒な配線処理が不要なため、配線作業の効率をあげることができます。



コネクタ形スプリング式端子の構造

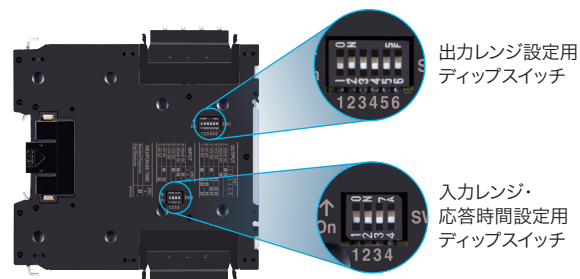


電線の挿抜

調整棒やマイナスドライバーなどで白い電線挿抜用ノブを押し下げて電線を挿抜します。フェールルなど先端が硬い場合はそのまま挿入できます。

(4) 本製品側面のディップスイッチで仕様を選択・設定

入力信号、出力信号、応答時間などの仕様を側面にあるディップスイッチによって設定できます。



写真はM60SVS

■M60Sシリーズの製品情報については、下記当社ホームページをご覧ください。

https://www.m-system.co.jp/mstoday/product/interchange/2019/07_m60s/index.html

■当社の信号変換器

当社は、1973年に世界で初めてプラグイン形の信号変換器を開発し、以来あらゆる信号変換器を開発・販売してまいりました。省スペース形や超薄形、ラック取付形や現場設置用の2線式などに加え、パソコンを使いお客様のご要望に合わせて設定できるPCスペック形や設定器のいらぬワンステップキャル®方式など多種の製品をラインアップしています。信号変換器は当社にお任せください。

本件に関するお問合せ		会社概要
<p>〈 製品に関するお問合せ先 〉</p> <p>カスタマセンター フリーダイヤル：0120-18-6321 電話 番号：06-6659-8200 E-mail：hotline@m-system.co.jp</p>	<p>〈 本プレスリリースに関するお問合せ先 〉</p> <p>広報部 担当者：進藤 電話番号：06-6659-8202 E-mail：shindo@m-system.co.jp</p>	<p>社 名：株式会社 エム・システム技研 www.m-system.co.jp</p> <p>本 社：大阪市西成区南津守5丁目2番55号</p> <p>資 本 金：9,600万円(未上場)</p> <p>年間売上高：98.64億(2018年9月期)</p> <p>従業員数：293名(男239名、女54名 2019年9月末現在)</p>